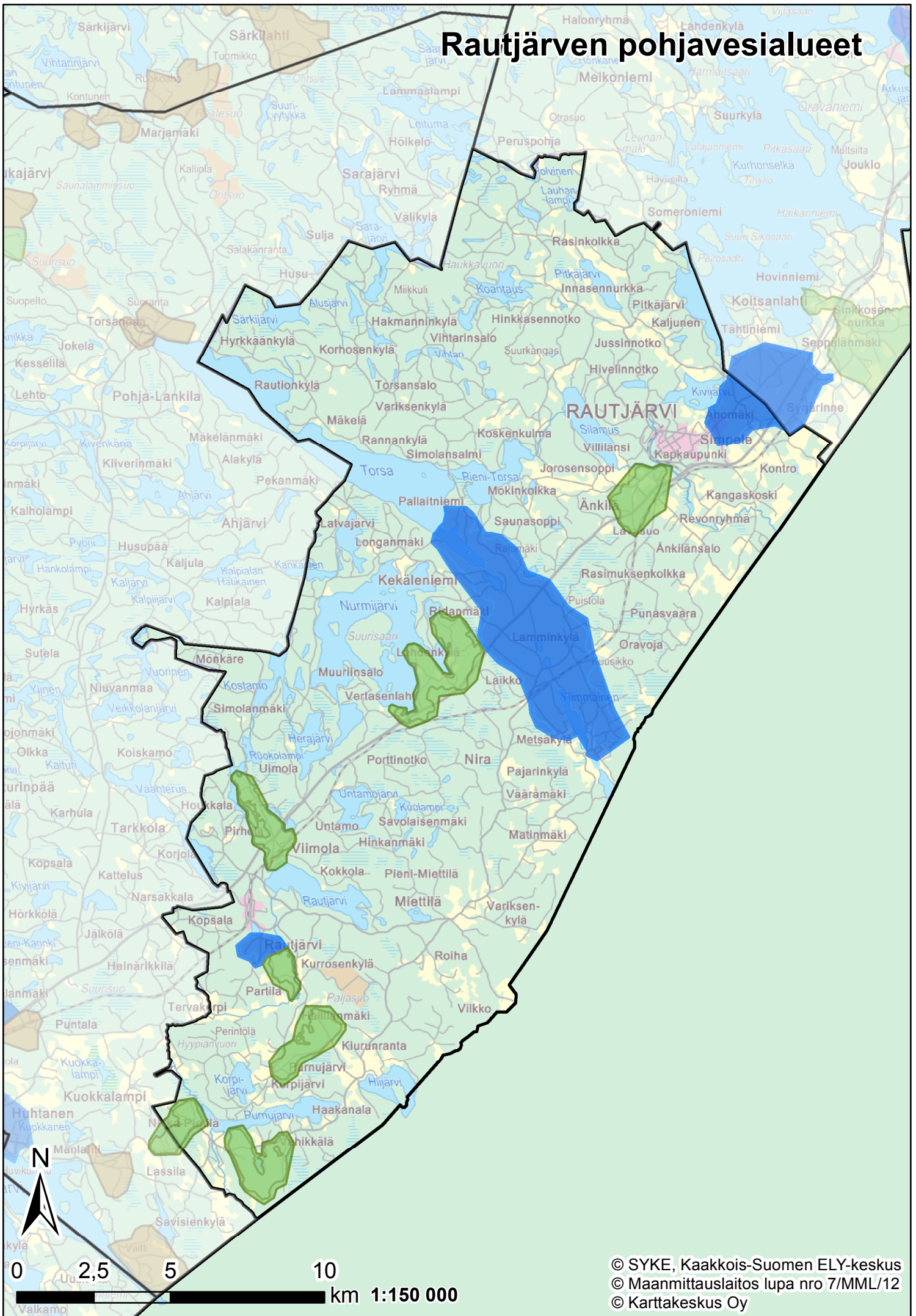
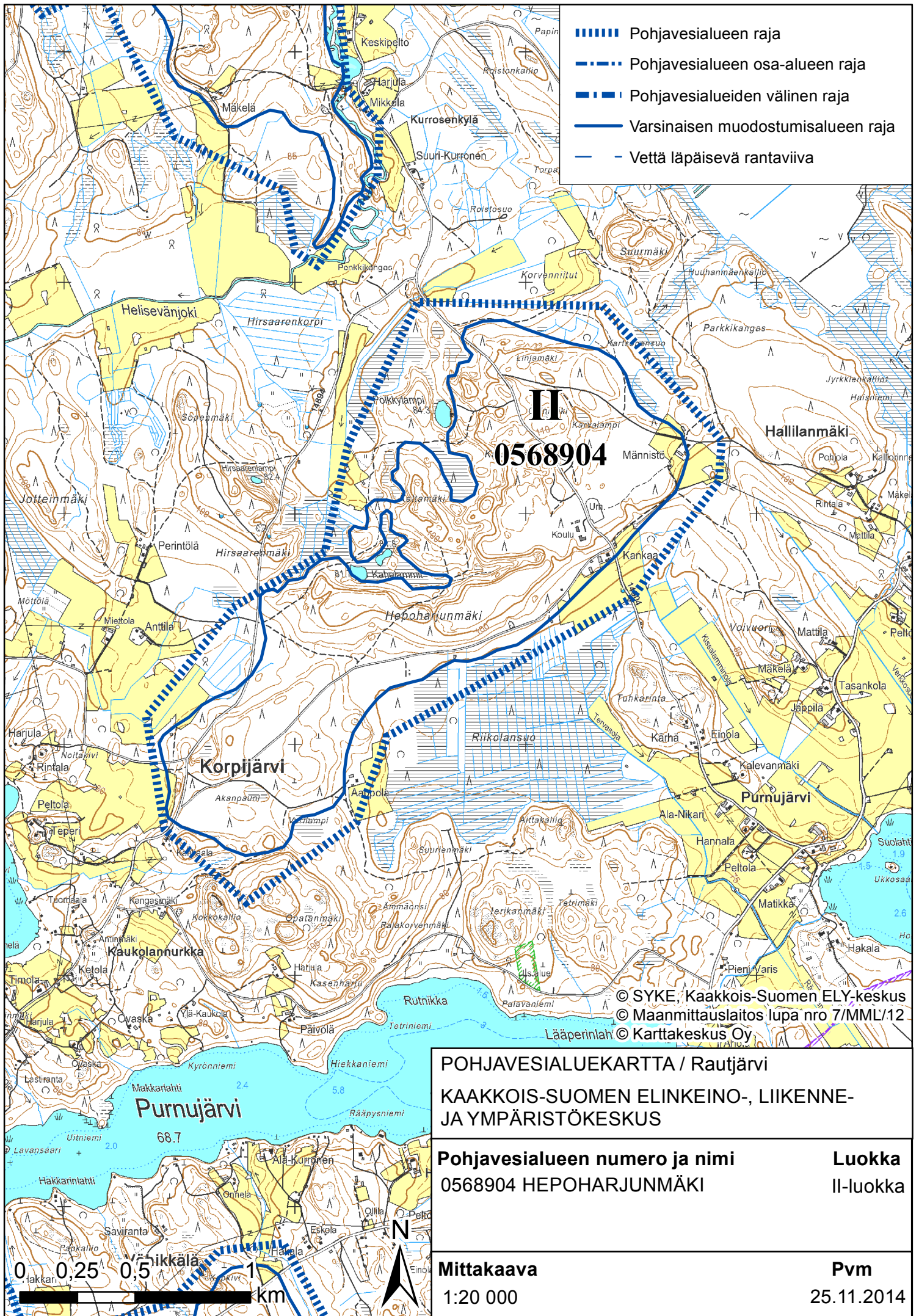


Rautjärven pohjavesialueet





- ▬▬▬▬▬ Pohjavesialueen raja
- - - - - Pohjavesialueen osa-alueen raja
- ▬▬▬▬▬ Pohjavesialueiden välinen raja
- ▬▬▬▬▬ Varsinaisen muodostumisalueen raja
- ▬▬▬▬▬ Vettä läpäisevä rantaviiva

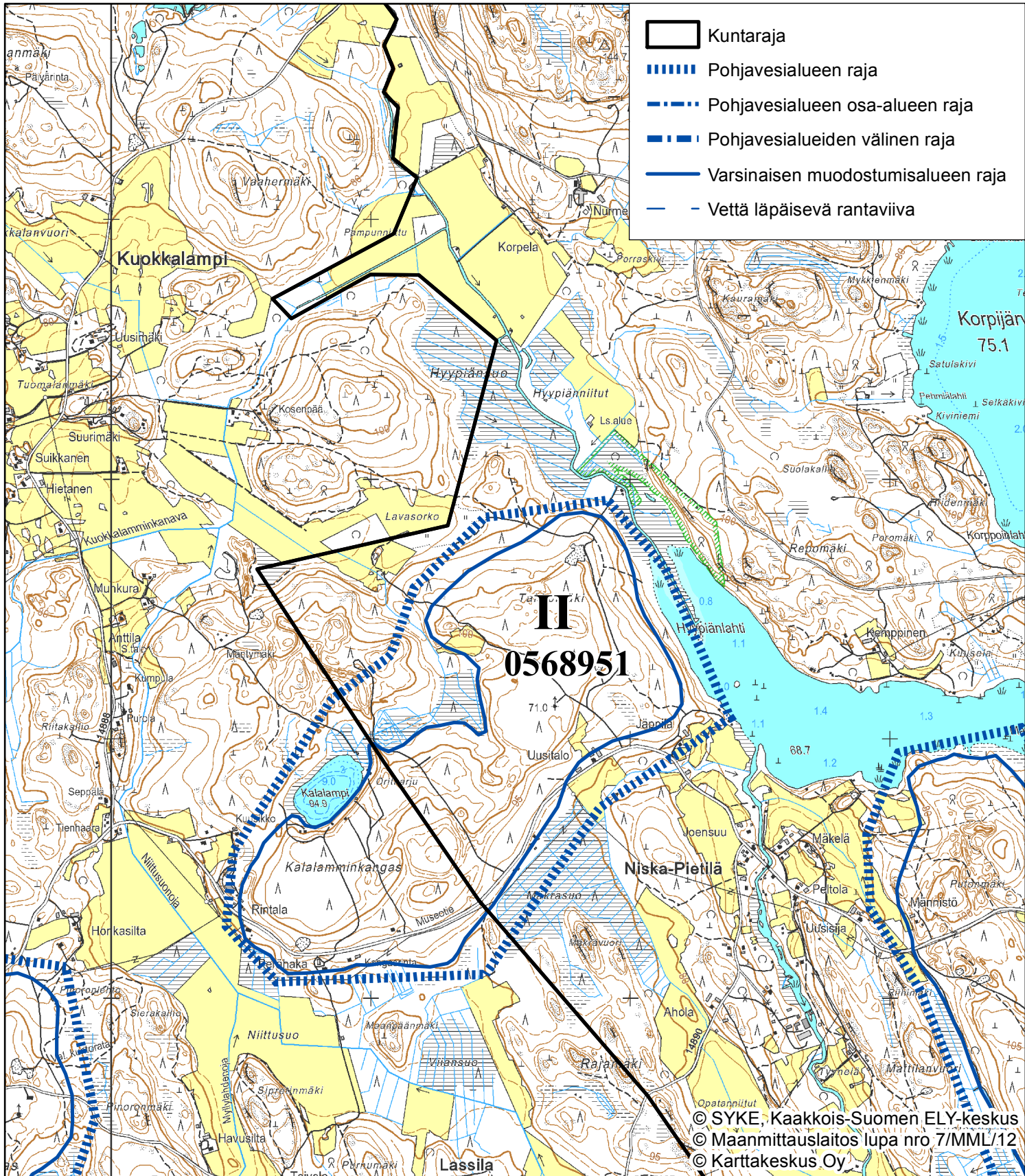
0568904

HEPOHARJUNMÄKI

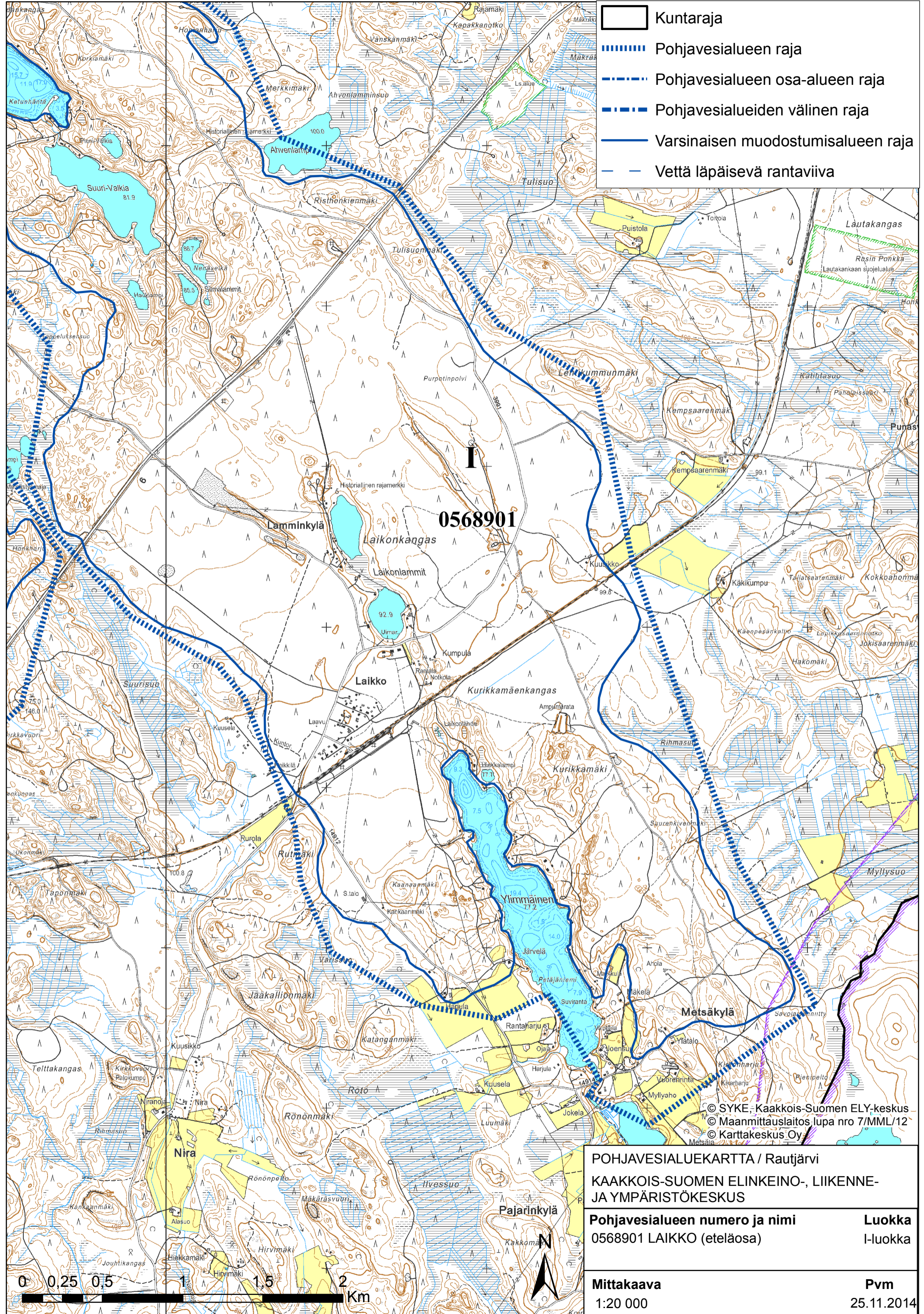
POHJAVESIALUEKARTTA / Rautjärvi
KAAKKOIS-SUOMEN ELINKEINO-, LIIKENNE- JA YMPÄRISTÖKESKUS

Pohjavesialueen numero ja nimi	Luokka
0568904 HEPOHARJUNMÄKI	II-luokka

Mittakaava	Pvm
1:20 000	25.11.2014



POHJAVESIALUEKARTTA / Rautjärvi	
KAAKKOIS-SUOMEN ELINKEINO-, LIIKENNE- JA YMPÄRISTÖKESKUS	
Pohjavesialueen numero ja nimi	Luokka
0568951 KALALAMMINKANGAS	II-luokka
Mittakaava	Pvm
1:20 000	25.11.2014



- Kuntaraja
- Pohjavesialueen raja
- Pohjavesialueen osa-alueen raja
- Pohjavesialueiden välinen raja
- Varsinaisen muodostumisalueen raja
- Vettä läpäisevä rantaviiva





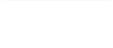

0568901

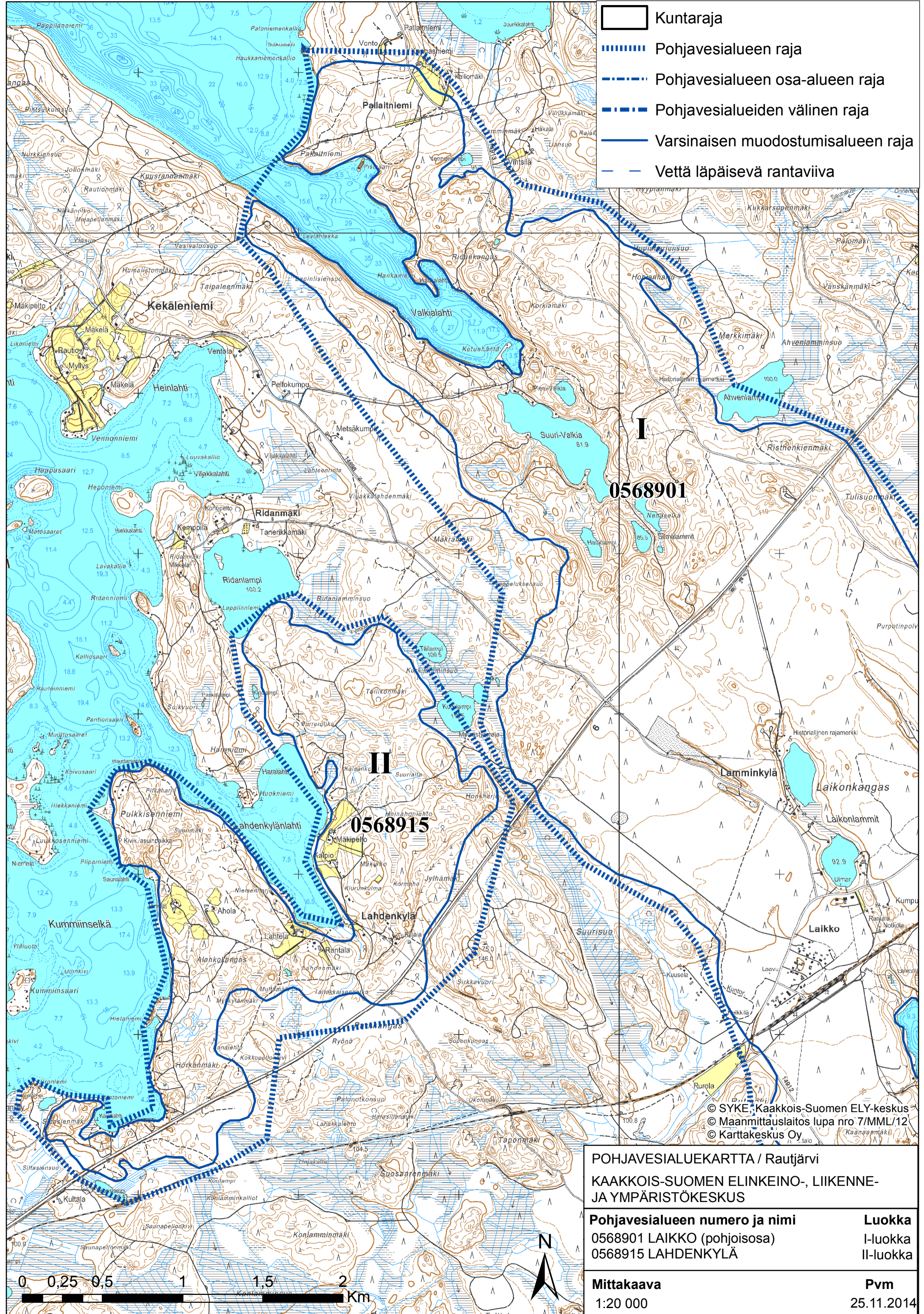
© SYKE - Kaakkois-Suomen ELY-keskus
 © Maanmittauslaitos lupa nro 7/MML/12
 © Karttakeskus Oy

POHJAVESIALUEKARTTA / Rautjärvi	
KAAKKOIS-SUOMEN ELINKEINO-, LIIKENNE- JA YMPÄRISTÖKESKUS	
Pohjavesialueen numero ja nimi	Luokka
0568901 LAIKKO (eteläosa)	I-luokka
Mittakaava	Pvm
1:20 000	25.11.2014

0 0.25 0.5 1 1.5 2 Km



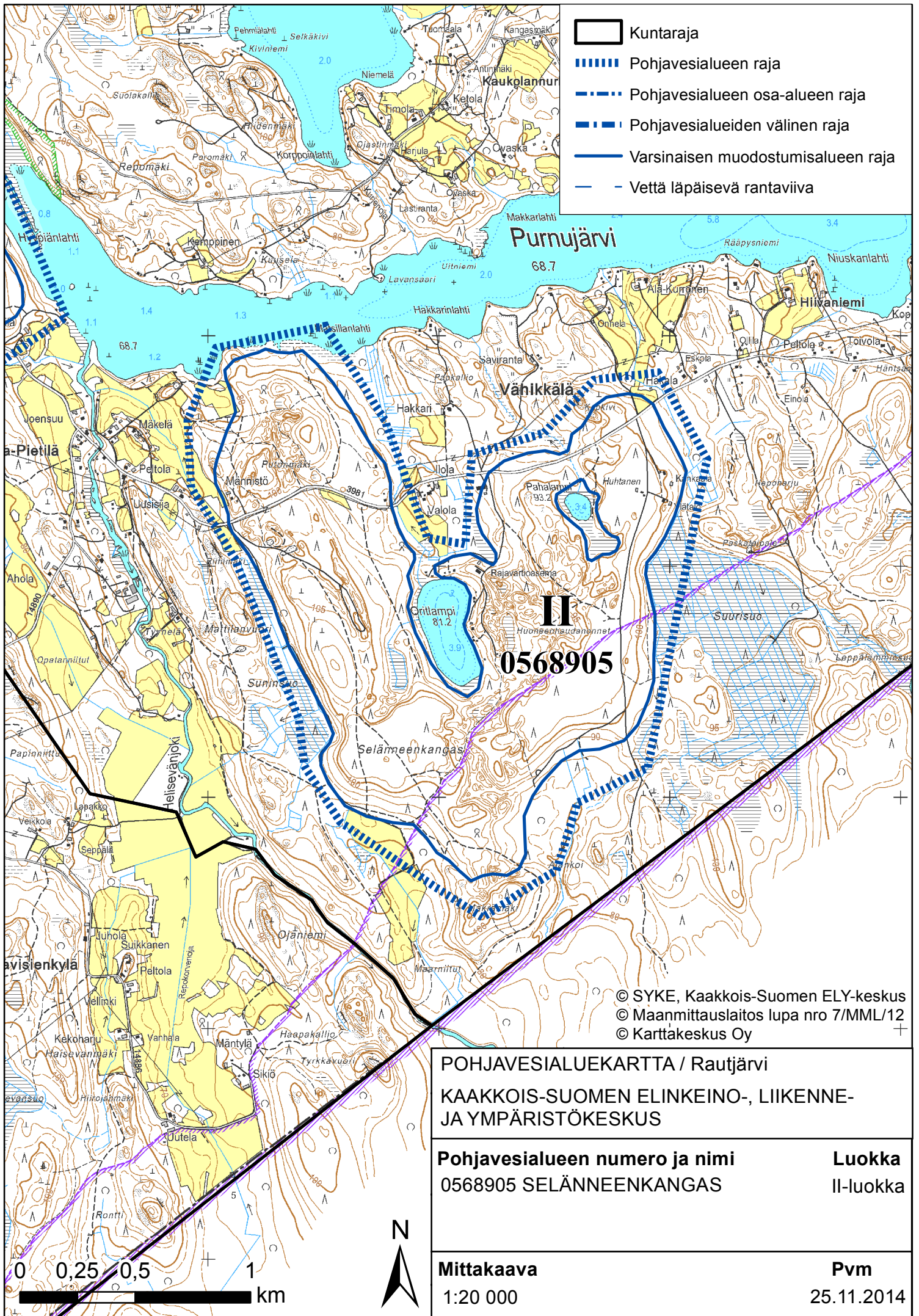
-  Kuntaraja
-  Pohjavesialueen raja
-  Pohjavesialueen osa-alueen raja
-  Pohjavesialueiden välinen raja
-  Varsinaisen muodostumisalueen raja
-  Vettä läpäisevä rantaviiva



© SYKE, Kaakkois-Suomen ELY-keskus
 © Maanmittauslaitos lupa nro 7/MML/12
 © Karttokeskus Oy

POHJAVESIALUEKARTTA / Rautjärvi	
KAAKKOIS-SUOMEN ELINKEINO-, LIIKENNE- JA YMPÄRISTÖKESKUS	
Pohjavesialueen numero ja nimi	Luokka
0568901 LAIKKO (pohjoisosa)	I-luokka
0568915 LAHDENKYLÄ	II-luokka
Mittakaava	Pvm
1:20 000	25.11.2014





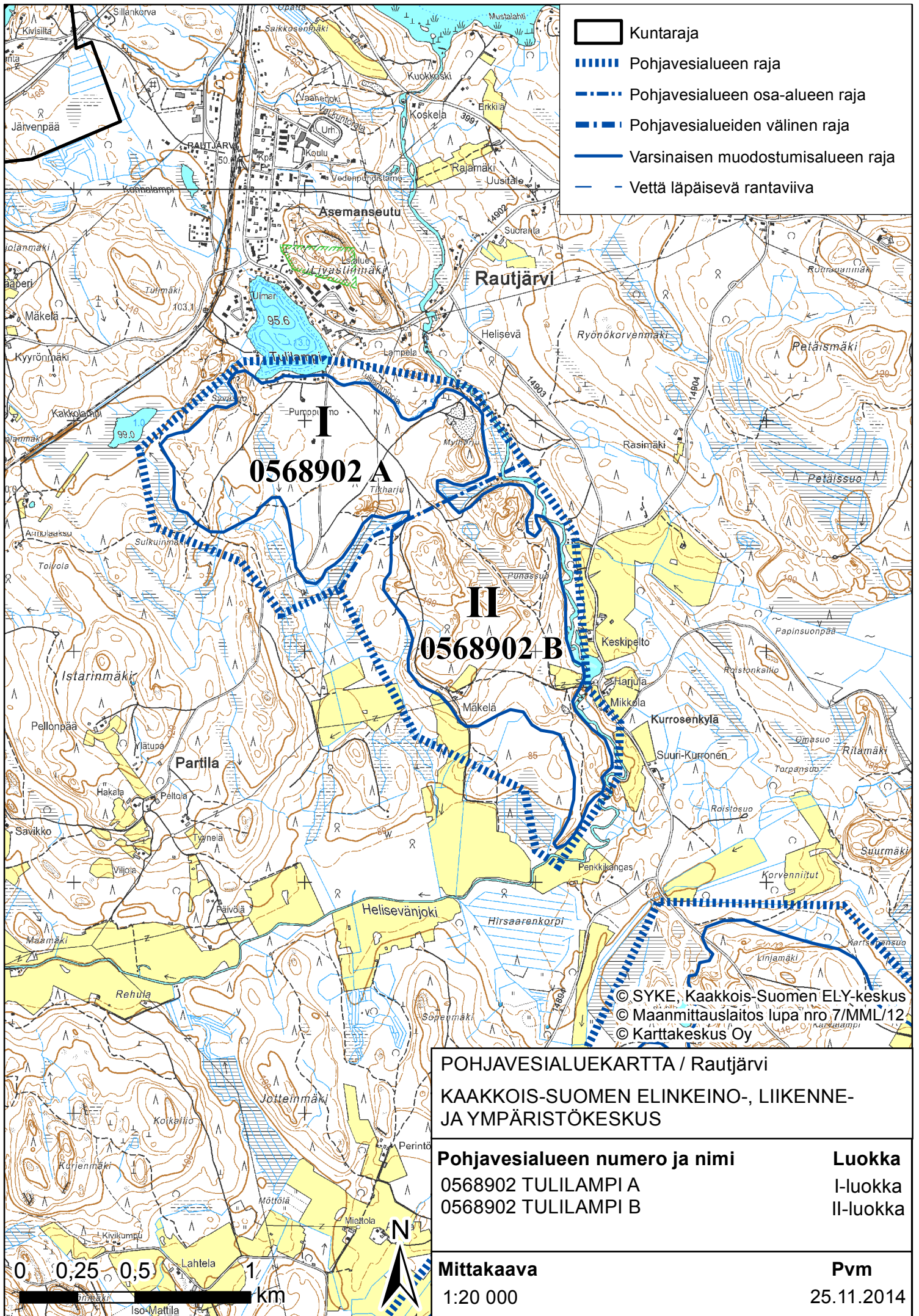
- Kuntaraja
- Pohjavesialueen raja
- Pohjavesialueen osa-alueen raja
- Pohjavesialueiden välinen raja
- Varsinaisen muodostumisalueen raja
- Vettä läpäisevä rantaviiva

II
 Huonoperustaanne
0568905

© SYKE, Kaakkois-Suomen ELY-keskus
 © Maanmittauslaitos lupa nro 7/MML/12
 © Karttakeskus Oy

POHJAVESIALUEKARTTA / Rautjärvi	
KAAKKOIS-SUOMEN ELINKEINO-, LIIKENNE- JA YMPÄRISTÖKESKUS	
Pohjavesialueen numero ja nimi	Luokka
0568905 SELÄNNEENKANGAS	II-luokka
Mittakaava	Pvm
1:20 000	25.11.2014





- Kuntaraja
- Pohjavesialueen raja
- Pohjavesialueen osa-alueen raja
- Pohjavesialueiden välinen raja
- Varsinaisen muodostumisalueen raja
- Vettä läpäisevä rantaviiva

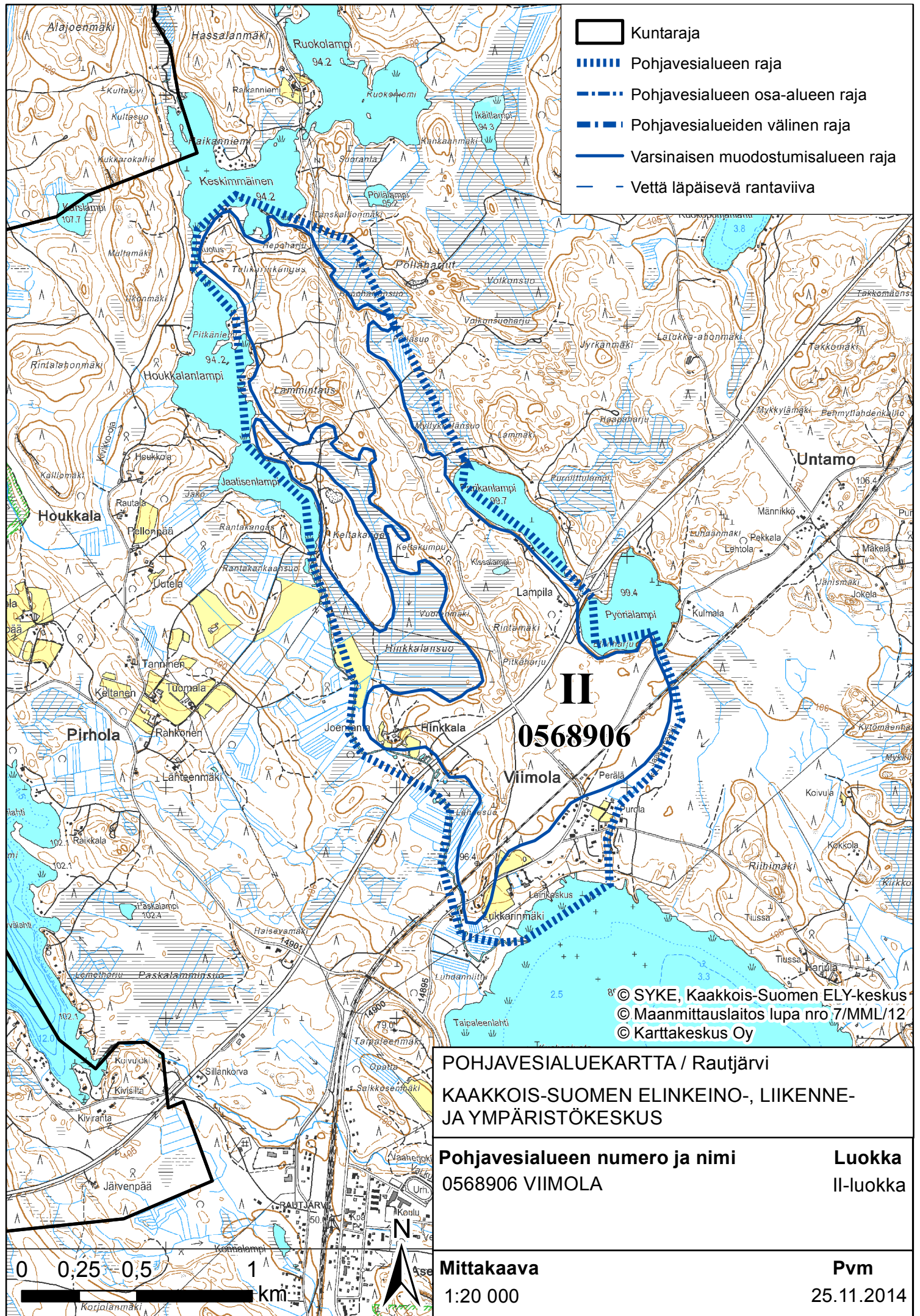
0568902 A

0568902 B

© SYKE, Kaakkois-Suomen ELY-keskus
 © Maanmittauslaitos lupa nro 7/MML/12
 © Karttakeskus Oy

POHJAVESIALUEKARTTA / Rautjärvi	
KAAKKOIS-SUOMEN ELINKEINO-, LIIKENNE- JA YMPÄRISTÖKESKUS	
Pohjavesialueen numero ja nimi	Luokka
0568902 TULILAMPI A	I-luokka
0568902 TULILAMPI B	II-luokka
Mittakaava	Pvm
1:20 000	25.11.2014





- Kuntaraja
- Pohjavesialueen raja
- Pohjavesialueen osa-alueen raja
- Pohjavesialueiden välinen raja
- Varsinaisen muodostumisalueen raja
- Vettä läpäisevä rantaviiva

II
0568906

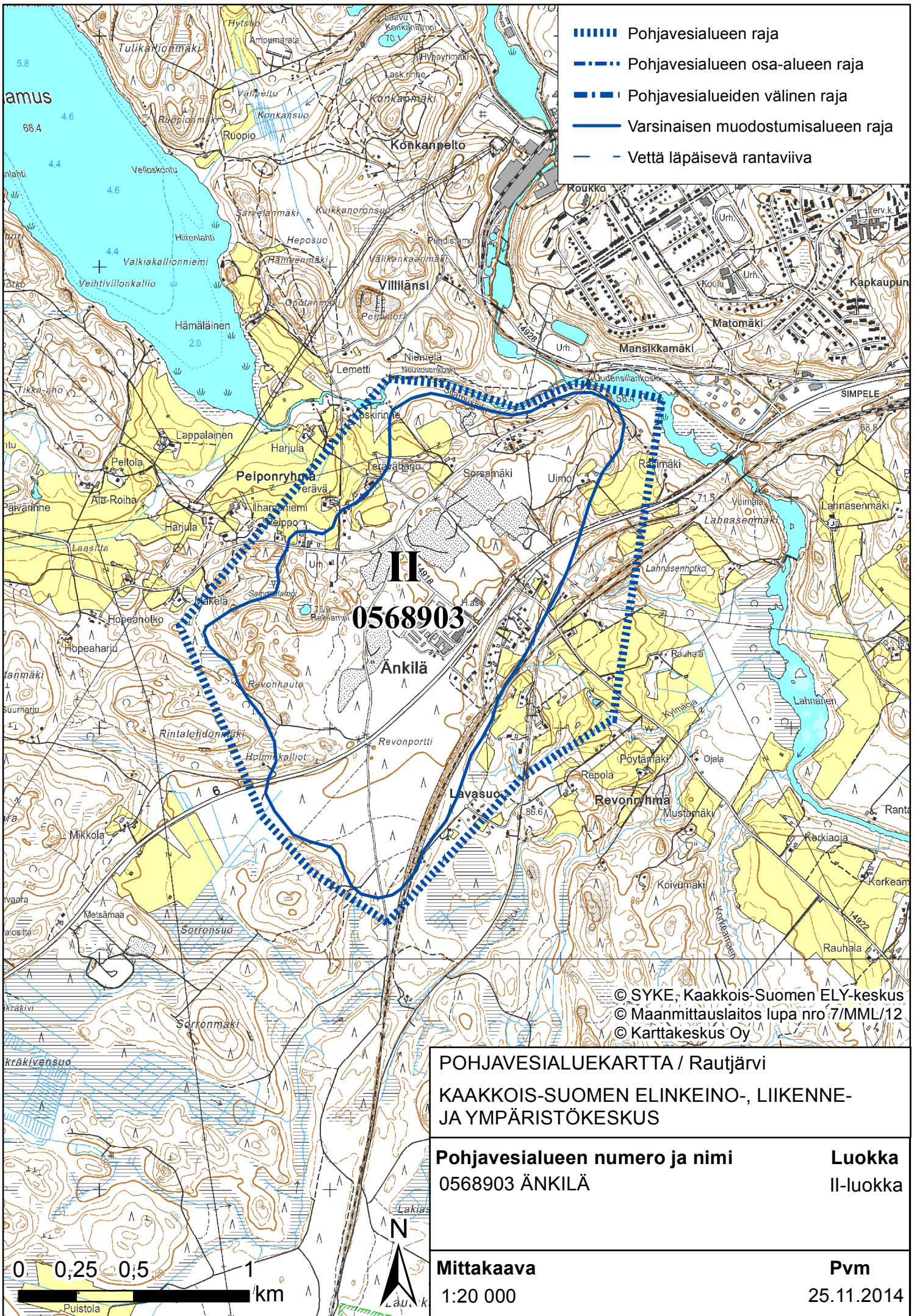
© SYKE, Kaakkois-Suomen ELY-keskus
© Maanmittauslaitos lupa nro 7/MML/12
© Karttakeskus Oy

POHJAVESIALUEKARTTA / Rautjärvi
KAAKKOIS-SUOMEN ELINKEINO-, LIIKENNE-
JA YMPÄRISTÖKESKUS

Pohjavesialueen numero ja nimi	Luokka
0568906 VIIMOLA	II-luokka

Mittakaava	Pvm
1:20 000	25.11.2014



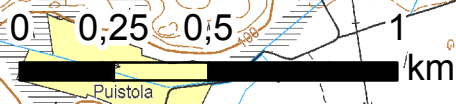


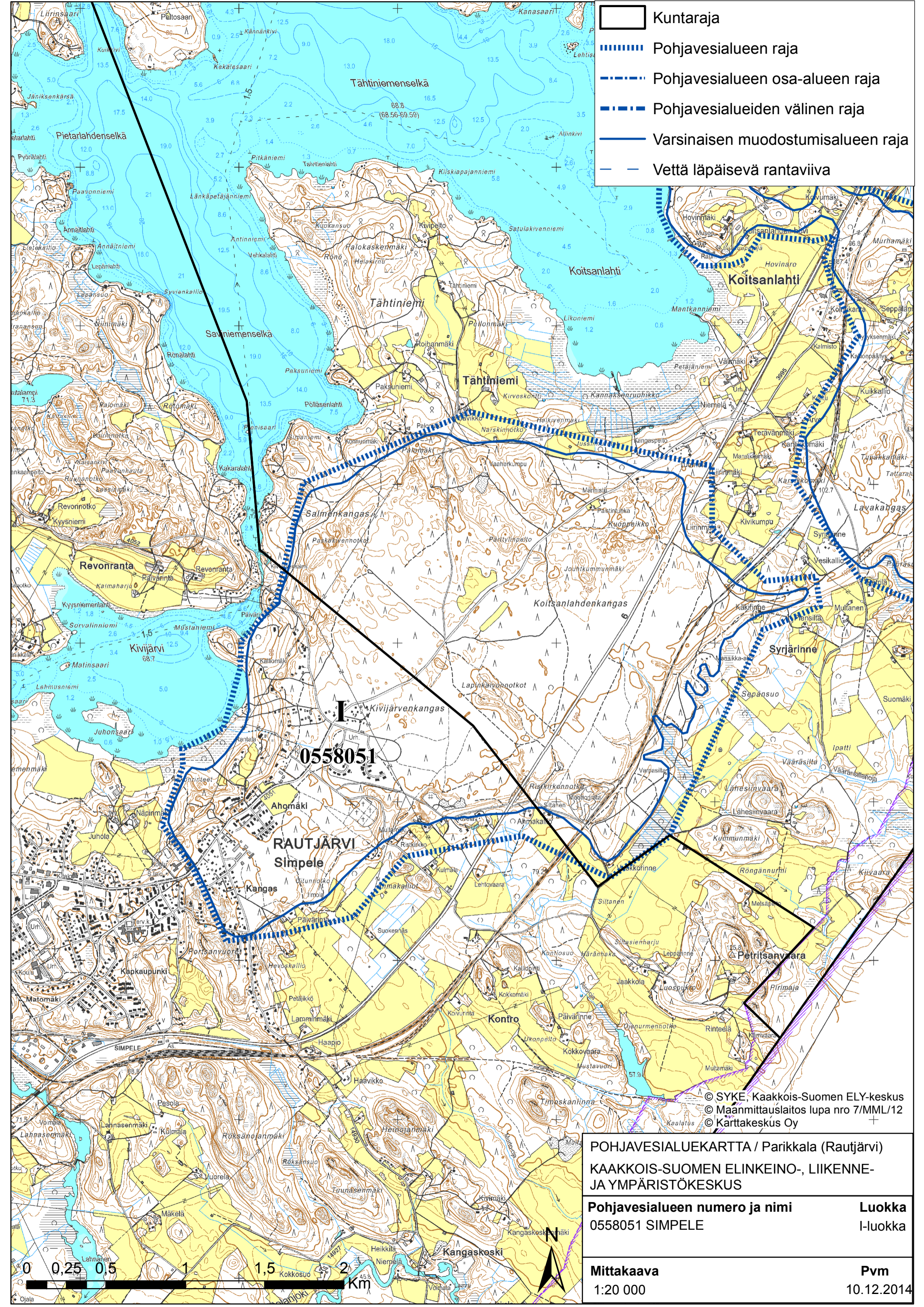
- ▬▬▬▬▬▬ Pohjavesialueen raja
- - - - - Pohjavesialueen osa-alueen raja
- ▬▬▬▬▬▬ Pohjavesialueiden välinen raja
- ▬▬▬▬▬▬ Varsinaisen muodostumisalueen raja
- - - - - Vettä läpäisevä rantaviiva

II
0568903

© SYKE; Kaakkois-Suomen ELY-keskus
© Maanmittauslaitos lupa nro 7/MML/12
© Karttakeskus Oy

POHJAVESIALUEKARTTA / Rautjärvi	
KAAKKOIS-SUOMEN ELINKEINO-, LIIKENNE- JA YMPÄRISTÖKESKUS	
Pohjavesialueen numero ja nimi	Luokka
0568903 ÄNKILÄ	II-luokka
Mittakaava	Pvm
1:20 000	25.11.2014





- Kuntaraja
- Pohjavesialueen raja
- Pohjavesialueen osa-alueen raja
- Pohjavesialueiden välinen raja
- Varsinaisen muodostumisalueen raja
- Vettä läpäisevä rantaviiva

0558051

RAUTJÄRVI
Simpele

© SYKE, Kaakkois-Suomen ELY-keskus
© Maanmittauslaitos lupa nro 7/MML/12
© Karttakeskus Oy

POHJAVESIALUEKARTTA / Parikkala (Rautjärvi)
KAAKKOIS-SUOMEN ELINKEINO-, LIIKENNE- JA YMPÄRISTÖKESKUS

Pohjavesialueen numero ja nimi	Luokka
0558051 SIMPELE	I-luokka

Mittakaava	Pvm
1:20 000	10.12.2014

